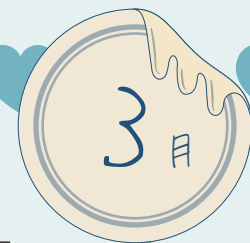




地域で応援 笑顔の子育て！
おひさまひろば通信



今年度もいよいよわずかとなりました。来年度へ向け少しずつ準備をしながら、残りの日々もおもいきり楽しみたいと思います。
暖かい日は、中庭のお砂場やテラスのシャボン玉で遊びましょう。
おひさまひろばのInstagramもチェックしてくださいね。



おひさまひろば 開所予定

『休』と記載のない日は開所しています。
プラスサポート詳細は裏面をご覧ください。

月	火	水	木	金	土	日
				1	2 休	3 休
4 育児・発達相談日 (9:30～12:00)	5	6	7 0歳交流会 「ベビーピクス」	8	9 休	10 休
11	12	13	14	15 育児・発達相談日 (13:00～15:30)	16 休	17 休
18	19 0歳交流会 「おもちゃをつくろう」	20	21	22	23 おひさま講座 「子どもの成長に 合わせた関わり方」	24 休
25	26 すくすくチェック 助産師ちよえさんの日	27	28	29 休 (施設整備)	30 休	31 休

おひさまひろばのご利用について

- ・場所 太陽わごうこども園内
- ・対象 妊婦・概ね3歳までの乳幼児とその保護者
- ・開所日 カレンダー参照
- ・開所時間 AM / 9:30～12:00 PM / 13:00～15:30
- ・利用料 無料

毎月季節の制作
をご用意しています。
今月の制作は
ノタンシリーズの
「にんにんにこにこ」
です。



社会福祉法人 若葉会 太陽わごうこども園
子育て支援センター おひさまひろば

各種リンクはこちら



〒470-0153
愛知郡東郷町和合東蚊谷 129-1

お問い合わせはお気軽にどうぞ

☎ 0561-56-3790 ☎ 080-4613-8541

プラスサポートのお知らせ

3/7
THU

0歳交流会 「ベビーボックス」

受付：10:15～10:25
時間：10:30～
講師：山内 雅子先生
内容：ベビーボックスで親子の絆を育もう！
持物：バスタオル、動きやすい服装、飲物

3/23
SAT

おひさま講座 「子どもの成長に 合わせた関わり方」

予約制

受付：9:45～9:55
時間：10:00～
講師：公認心理師 前野 みさお先生
内容：子どもの発達段階を知り、その成長
段階に合わせた関わり方を知りましょう。

3/19
TUE

0歳交流会 「おもちゃをつくろう」

受付：13:15～13:25
時間：13:30～
内容：家庭で出る廃材を使って
おもちゃをつくろう！

3/26
TUE

すくすくチェック 助産師ちよえさんの日

身体測定：終日
助産師相談：13:00～15:00
内容：助産師さんに離乳食の進め方や
授乳や卒乳のご相談もして頂けます。

育児・発達相談

どんなことでもお気軽にご相談いただけます。
相談日はカレンダーをご覧ください。
講師：公認心理師 前野 みさお先生

※おひさま講座は予約制です。
講座を予約する際は、ひろばにご来場いただき、
ひろば内受付にて予約して下さい。
(予約受付開始：3月1日～)



お車をご利用の方

ららぽーと方面からいこまい館に向かって218号を南に進み
セブンイレブン東郷いこまい館前店の手前の道を左折し
一本目の道を右折。しばらく進むと右手に駐車場があります

バスをご利用の方

日進駅北口からじゅんかい君に乗車し
「いこまい館」下車後徒歩7分
赤池駅1番のりばから51・52・53系統に乗車し15分
「和合」下車後徒歩5分



- ご来園時は右の地図にある赤いやじるしに従って、
一方通行でのご利用にご協力をお願いします。
- 駐車場は大変危険ですので、お子様は
抱っこもしくは必ず手を繋いでご来場下さい。



イーストプラザ
いこまい館

ご理解とご協力をお願い申し上げます。